



## 目錄

---

1. 說明
2. 效能測試工具及測試結果
  - 2.1 測試平台
  - 2.2 測試標的物及所使用的 CFast Card SSD
  - 2.3 安裝硬體
  - 2.4 BIOS & Windows 7 OS 環境設定
  - 2.5 CrystalDiskMark 3.0.1 x64
  - 2.6 AS SSD Benchmark 1.6
  - 2.7 HD Tune pro 5.0
  - 2.8 ATTO Disk BenchMark
3. 老化工具及測試結果
  - 3.1 BurnInTest v7.0 Pro
4. 後記

## 1. 說明

---

ST664MD 轉接卡, 包含 1 埠的 CFast 接口, 及連接到主機板的 SATA 22-pin 標準接口. 內建 JMicron 330H 主控晶片, 提供 SATA 2 介面到 IDE(PATA 介面)轉換. 測試目的是為表現 ST664MD IDE 效能及讀寫穩定度.

## 2. 效能測試工具及測試結果

---

### 2.1 測試平台

主機板： GIGABYTE [GA-X58A-UD3R](#)  
CPU： Intel [i7-930](#), 2.8MHz/ 8G Cache/ 4.8GT  
記憶體： Kingston [KVR1333D3N9/2G](#), 1333MHz,2G Byte DIMM\*2  
電源供應器： TC START W500, [500W ATX](#),12V V2.2 Power Supplier  
顯示卡： Asus [NVIDIA](#), Geforce 210  
作業系統： Microsoft [Windows 7 64bit OS](#)

### 2.2 測試標的物 ST664MD 轉接卡及所使用的 CFast Card



ST664MD 轉接卡

背面

CFast 卡

### 2.3 安裝硬體

將 Apacer 16GB CFast Card([APCFA016GT6HS-T](#)),插入 ST664MD 轉接卡 CFast 連接器內, 然後轉接卡連接到 [GA-X58A-UD3R](#) 主機板 SATA II Port.

### 2.4 BIOS & WIN 7 OS 環境設定

2.4.1 進入 BIOS(Basic Input /Output Setup)—改變 IDE 模式到 [AHCI 模式](#)

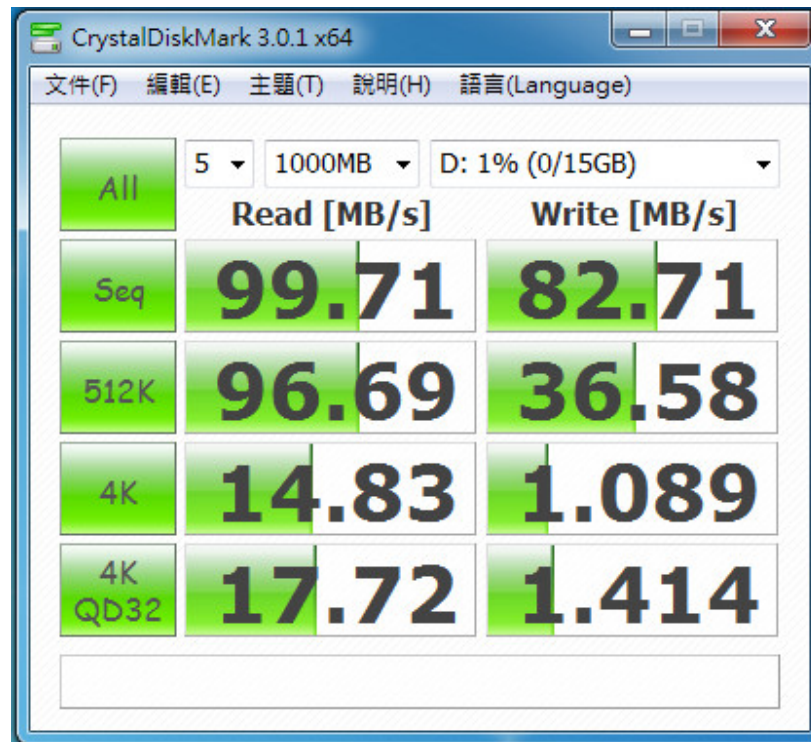
[註] IDE 不支援 [SATA AHCI](#) 中 TRIM 及 NCQ 指令

2.4.2 WIN 7 格式化成 [NTFF 模式](#), 儲存裝置沒有安裝任何程式

## 2.5 CrystalDiskMark 3.0.1 x64

※ Benchmark (Sequential **Read & Write** /使用預設值 block size = **1MB**)

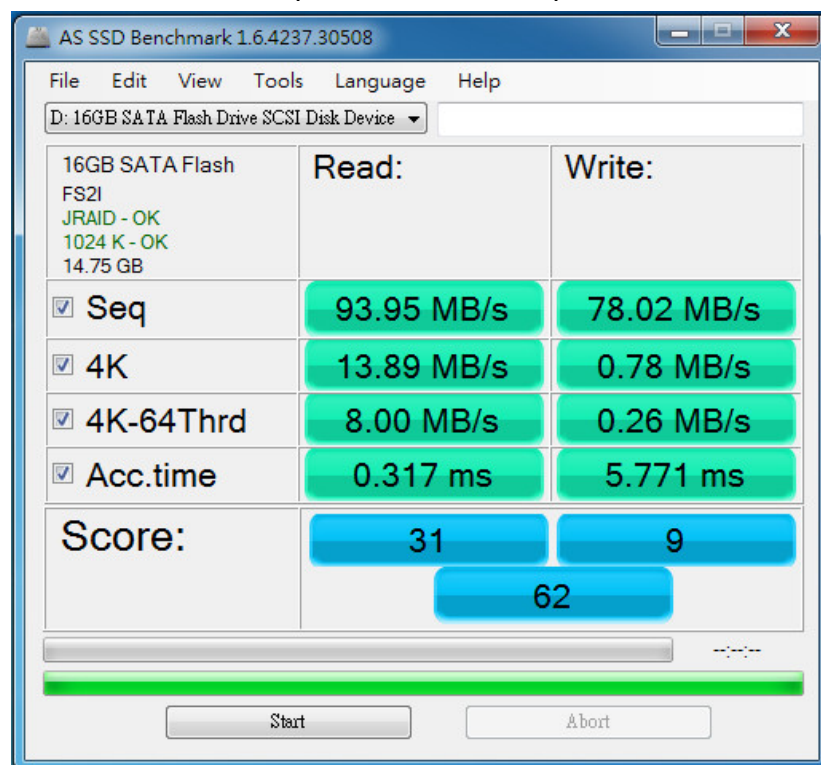
2.5.1使用 Apacer 16GB CFast Card(**APCFA016GT6HS-T**)效能表現如下:



## 2.6 AS SSD Benchmark 1.6

※ Benchmark (**Read & Write** by MB/s, 使用默认值 block size = **16MB**)

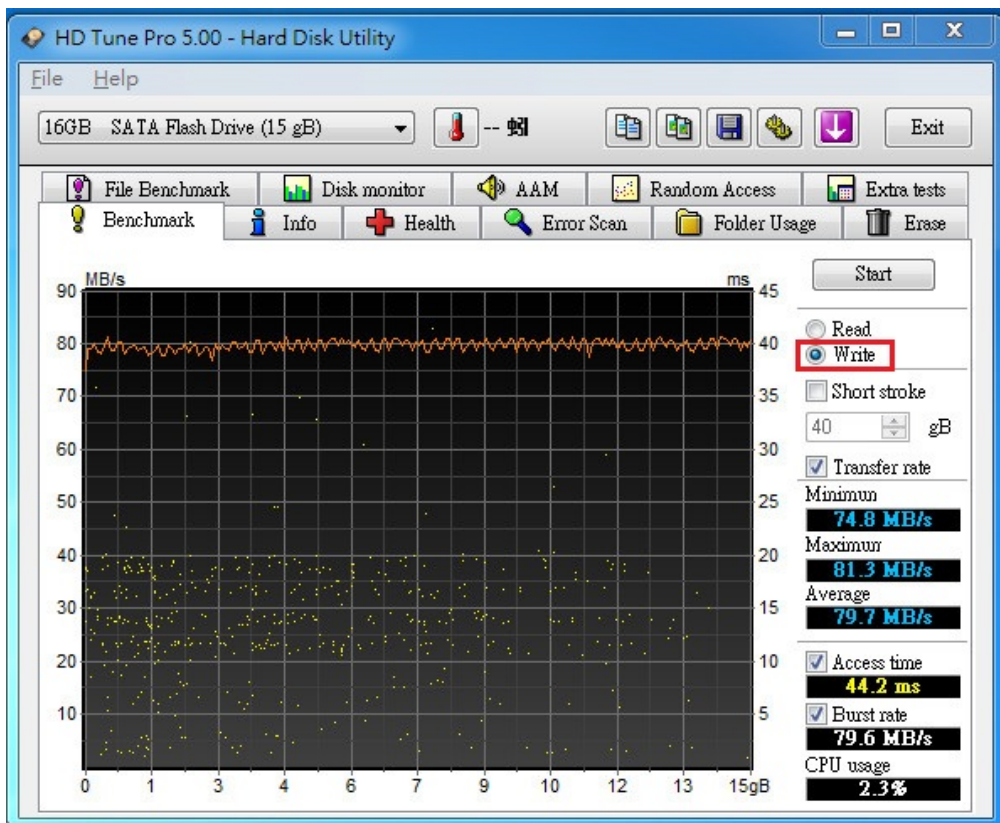
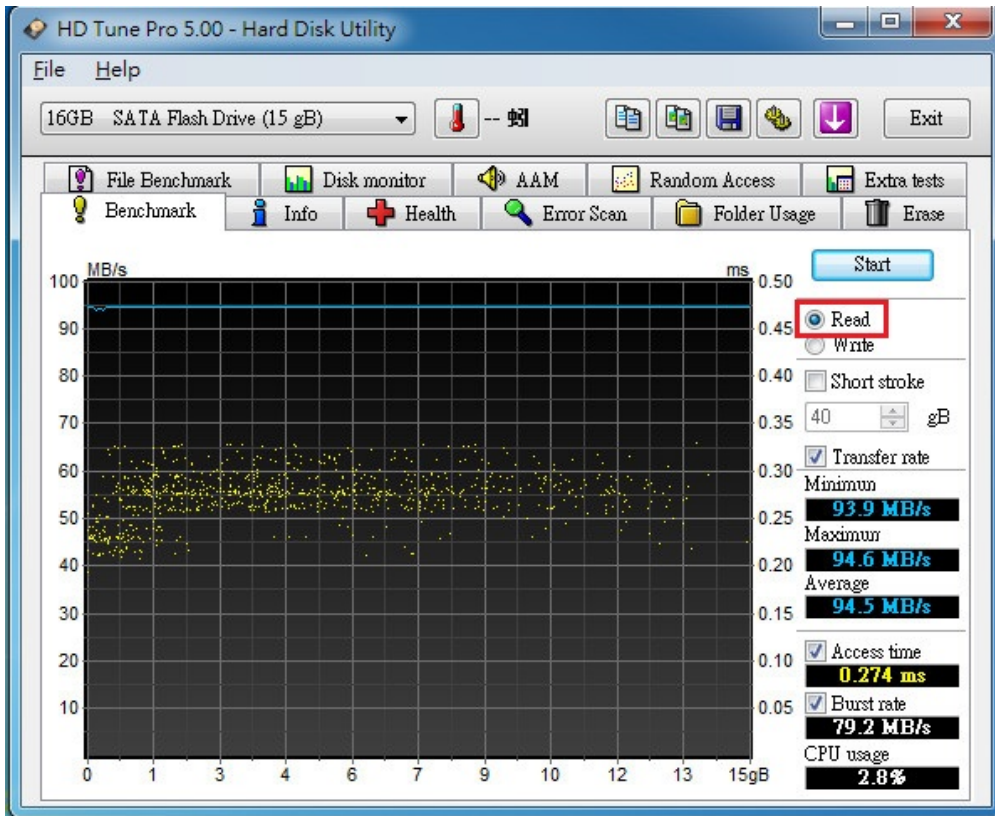
2.6.1使用 Apacer 16GB CFast Card(**APCFA016GT6HS-T**)效能表現如下:

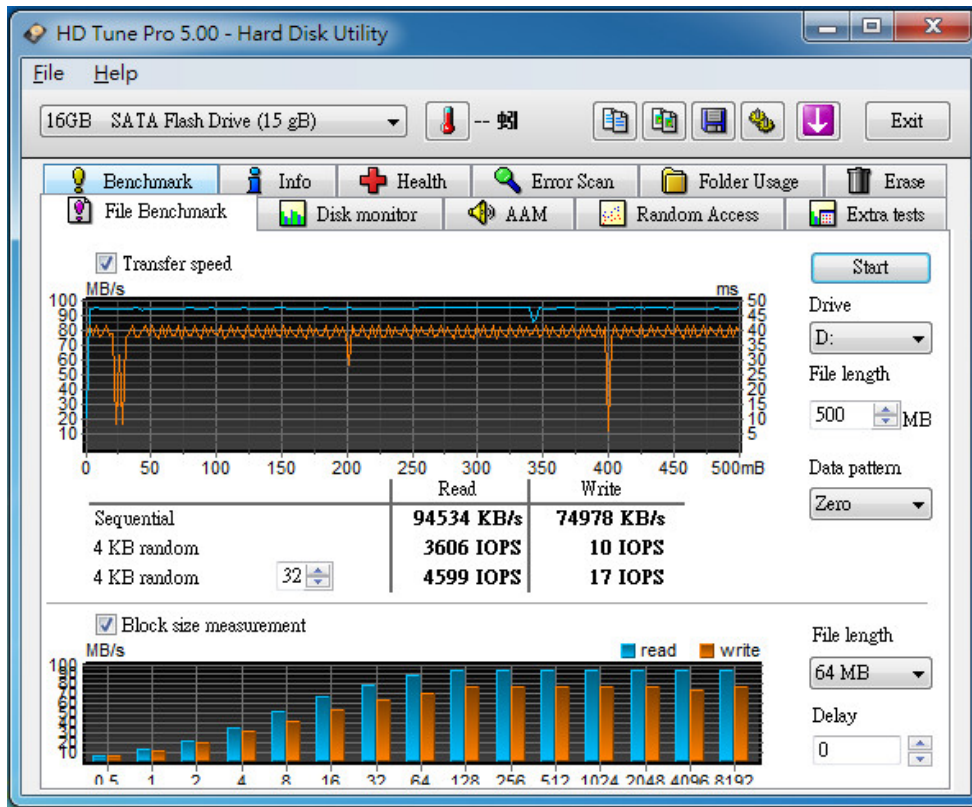


## 2.7 HD Tune pro 5.0

※ Benchmark (Sequential Read / 使用預設值 block size= 64KB)

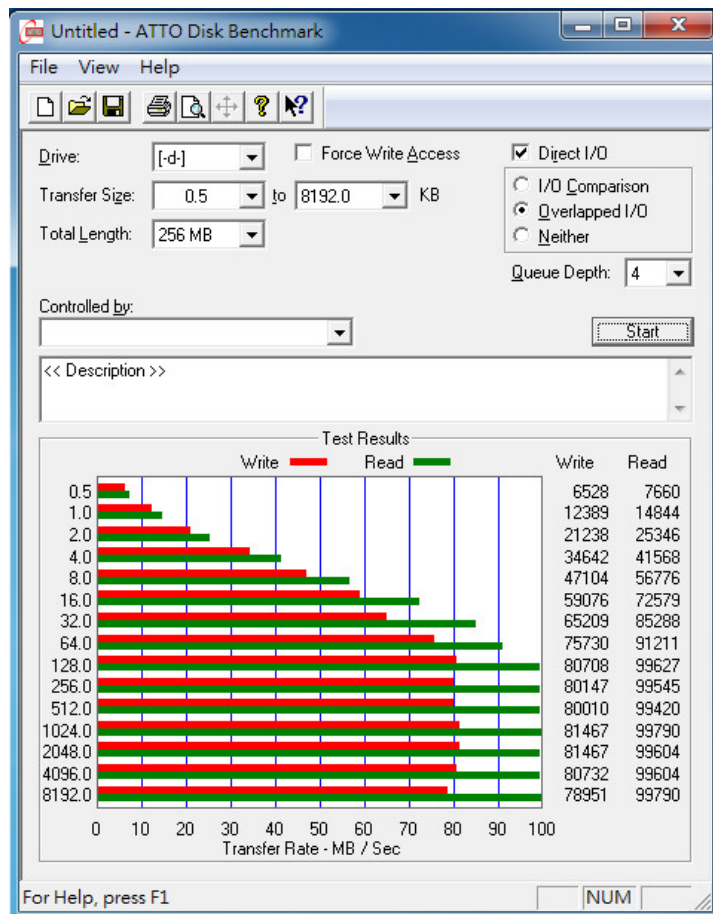
2.7.1使用 Apacer 16GB CFast Card(APCFA016GT6HS-T)效能表現如下:





## 2.8 ATTO Disk Benchmark

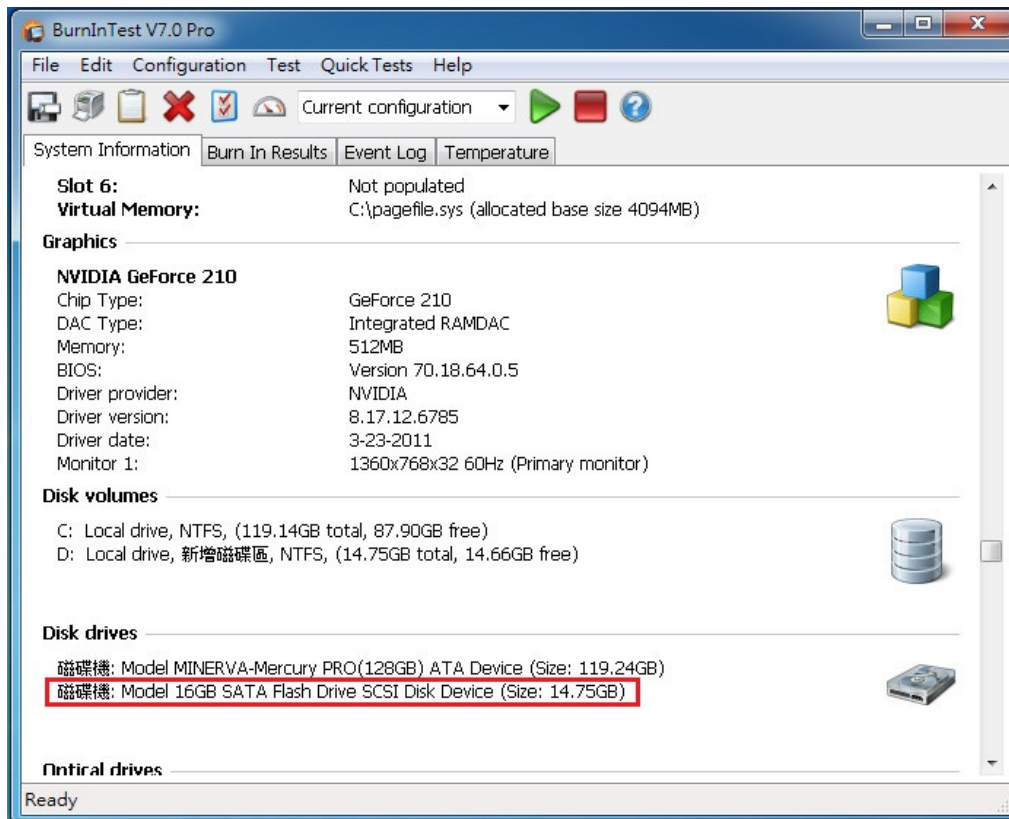
2.8.1使用 Apacer 16GB CFast Card(APCFA016GT6HS-T)效能表現如下:



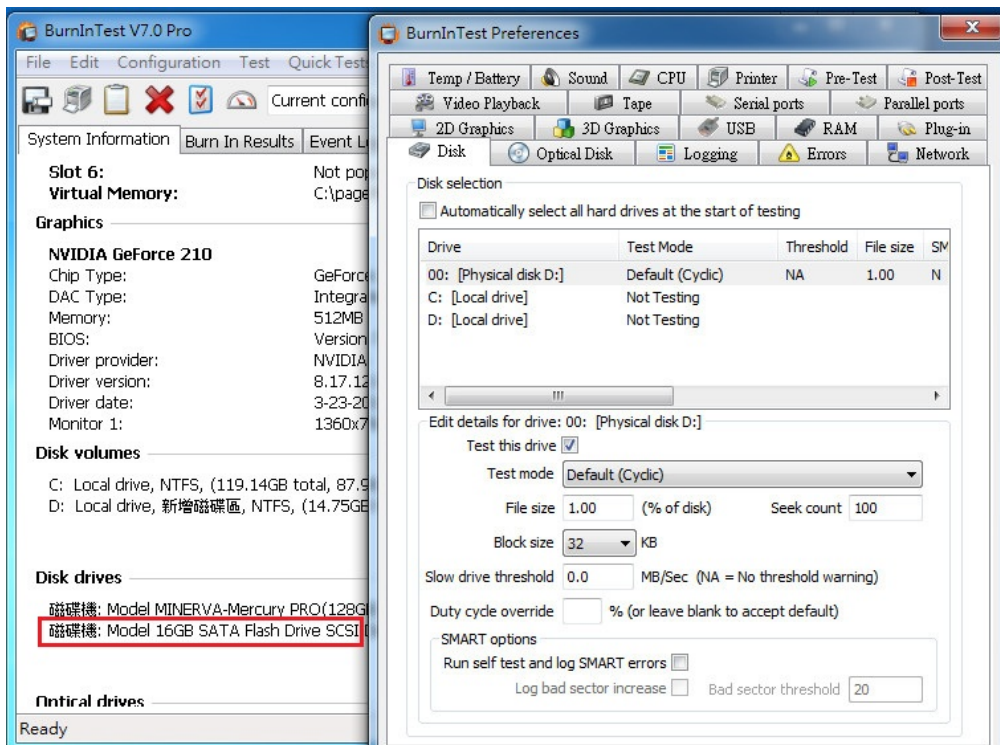
### 3. 老化工具及測試結果

#### 3.1 BurnInTest v7.0 Pro

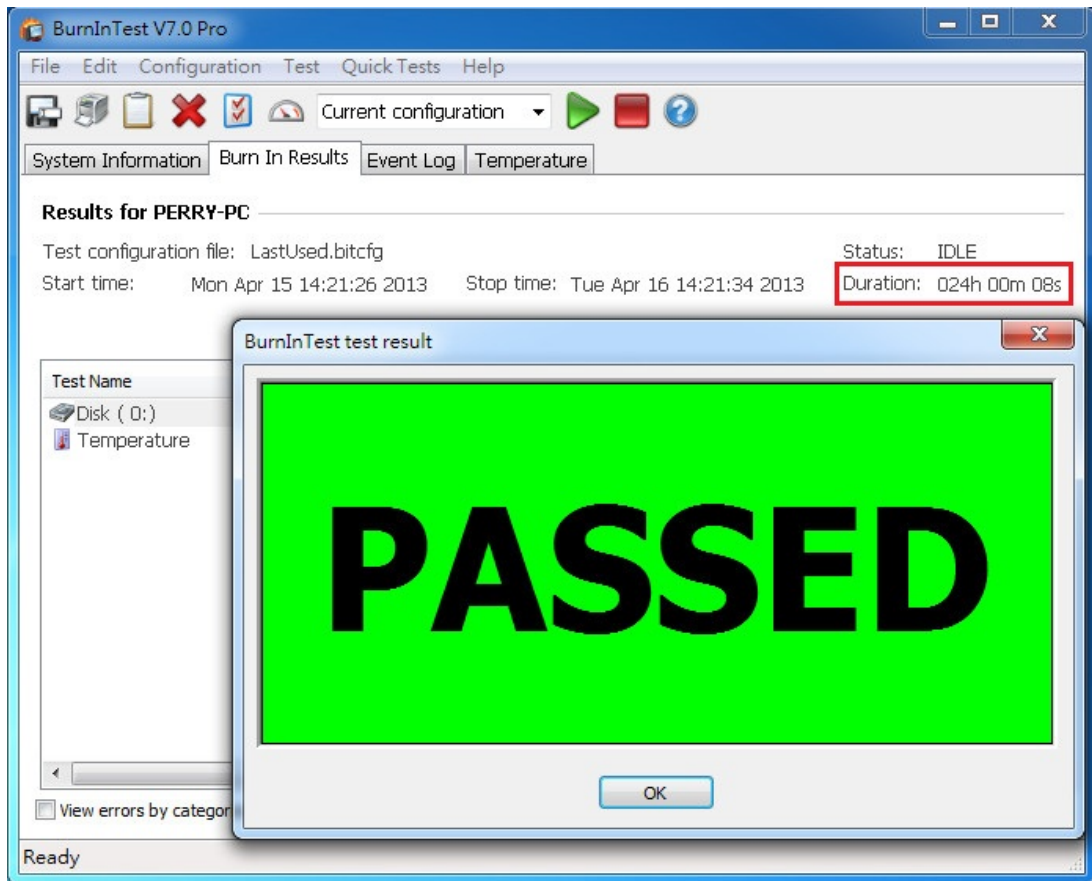
##### 3.1.1 系統資訊如下:



##### 3.1.2 使用 BurnInTest v7.0 Pro 軟體測試老化- 磁碟測試模式(十種方式循環測試):



### 3.1.3 使用 BurnInTest v7.0 Pro 軟體測試老化-時間是 24 小時



## 4. 後記

- 4.1 SATA to IDE 轉換, 依循 ATA/ATAPI-7 標準, 目前支援讀寫效能,最高為 133MB.
- 4.2 ST664MD 轉接卡**只有支援 IDE Master Mode 模式**,請特別注意
- 4.3 ST664MD 轉接卡讀寫效能高低,是由 CFasT Card SSD 決定.